

GALAXY

PRODUKTOVÝ LIST SVÍTIDLA | SPECIFIKACE



TECHNICKÁ SPECIFIKACE

ELEKTRICKÉ PARAMETRY

Světelný zdroj	» LED
Napájecí napětí	» AC 220–240 V / 50–60 Hz
Způsob připojení	» vyvedený kabel » vyvedený kabel s konektorem (G)
Předřadná část	» elektronický předřadník s přepětovou ochranou L/N-Ground 10 kV
Přepětová ochrana	» přídavná přepětová ochrana 10 kV (S)
Jištění	» pojistka 6,3 A (J)
Možnosti regulace	» bez regulace (bez značení) » DALI (DALI) » umělá půlnoc (A) » příprava pro bezdrátovou komunikaci NEMA (N) » Zhaga (Z)
Konstantní světelný tok	» CLO (C)

SVĚTELNÉ PARAMETRY

Optický systém	» komunikace (Mxx) » komunikace (Lxx) » reflektorové (Pxx) » plošné (Uxx) » kombinované (Kxx)
Distribuce světla	» přímá
Index barevného podání	» Ra > 70 » Ra > 80
Teplota chromatičnosti	» 2 200 K » 2 700 K » 3 000 K » 4 000 K » 5 000 K
Životnost	» > 100 000 hod. (L90B10)

KONSTRUKCE

Těleso svítidla	» hliníkový odlitek
Varianta provedení svítidla	» středové umístění sloupu (S4) » vyosené umístění sloupu (A4)
Barva	» RAL 7015
Typ povrchu	» mat
Kryt svítidla	» tvrzené sklo

BEZPEČNOST

Třída ochrany	» I » II
Maximální teplota okolí	» max. -40 / +55 °C
Stupeň krytí	» IP 66
Mechanická odolnost	» IK 09

MONTÁŽ

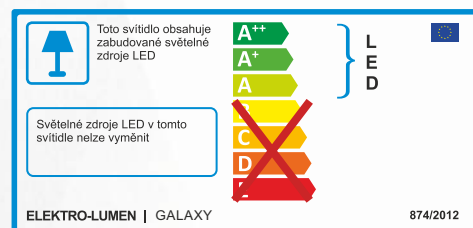
Způsob	» na sloup (48–67 mm) » možnost naklonění ± 20°
Doporučená výška	» do 8 m

CHARAKTERISTIKA

Moderní
a designové LED svítidlo,
které je určené do městských
části a rezidenčních čtvrtí.

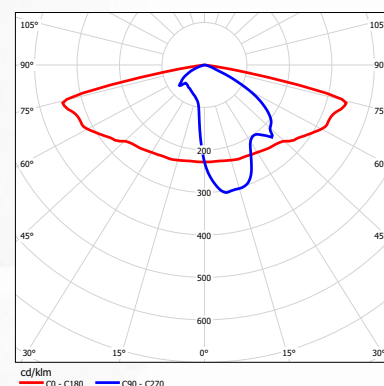
UŽITÍ

- peší zóny
- venkovní areály
- komunikace II. a III. třídy
- chodníky
- cyklostezky



SVĚTELNĚ-TECHNICKÁ CHARAKTERISTIKA

GALAXY M03



VÝKONOVÉ VARIANTY

PRODUKTOVÝ LIST SVÍTIDLA GALAXY

VARIANTA SVÍTIDLA (čip 3535)	PŘÍKON (W)				SVĚTELNÝ TOK SVÍTIDLA (lm)		ÚČINNOST SVÍTIDLA (lm/W)	ŽIVOTNOST (hod.)	HMOTNOST
	Teplota chromatičnosti (K)								
Katalogové značení	2200K Ra 70 U500 < 6.5%	2700K Ra 70 U500 < 10.5%	3000K Ra 70 U500 < 15%	4000K Ra 70 U500 < 23%	min	max	Až do	L90B10	kg*
GALAXY A4 Mxx 2k0	13,2	12,1	11,1	10,1	1 202	1 431	141,7	> 100 000	10.0
GALAXY A4 Mxx 3k0	19,8	17,6	16,6	15,3	1 802	2 147	140,3	> 100 000	10.0
GALAXY A4 Mxx 4k0	26,5	23,7	22,5	20,8	2 403	2 862	137,6	> 100 000	10.0
GALAXY A4 Mxx 5k0	33,2	29,1	27,9	26,1	3 004	3 578	137,1	> 100 000	10.0
GALAXY A4 Mxx 6k0	40	35,4	33,7	31,5	3 605	4 294	136,3	> 100 000	10.0
GALAXY A4 Mxx 7k0	46,2	41,6	39,4	37,1	4 206	5 009	135,0	> 100 000	10.0
GALAXY A4 Mxx 8k0	53,3	46,7	44,5	41,8	4 806	5 725	137,0	> 100 000	10.0
GALAXY A4 Mxx 9k0	60,4	52,7	50,1	47,3	5 407	6 440	136,2	> 100 000	10.0
GALAXY A4 Mxx 10k0	-	58,8	56,1	53,3	6 008	7 156	134,3	> 100 000	10.0
GALAXY S4 Mxx 2k0	13,2	12,1	11,1	10,1	1 185	1 446	143,2	> 100 000	10.0
GALAXY S4 Mxx 3k0	19,8	17,6	16,6	15,3	1 778	2 170	141,8	> 100 000	10.0
GALAXY S4 Mxx 4k0	26,5	23,7	22,5	20,8	2 370	2 893	139,1	> 100 000	10.0
GALAXY S4 Mxx 5k0	33,2	29,1	27,9	26,1	2 963	3 616	138,5	> 100 000	10.0
GALAXY S4 Mxx 6k0	40	35,4	33,7	31,5	3 556	4 339	137,7	> 100 000	10.0
GALAXY S4 Mxx 7k0	46,2	41,6	39,4	37,1	4 148	5 062	136,4	> 100 000	10.0
GALAXY S4 Mxx 8k0	53,3	46,7	44,5	41,8	4 741	5 786	138,4	> 100 000	10.0
GALAXY S4 Mxx 9k0	60,4	52,7	50,1	47,3	5 333	6 509	137,6	> 100 000	10.0
GALAXY S4 Mxx 10k0	-	58,8	56,1	53,3	5 926	7 232	135,7	> 100 000	10.0

* Hmotnost se může mírně lišit v závislosti na variantě svítidla.

* Nelze vyrobit ve variantě ENEC
** Hmotnost se může lišit v závislosti na variantě svítidla
Okolní teplota svítidla TQ 25 °C
Počáteční konzistence barvy ≤ 5 SDCM
Tolerance optických a elektrických parametrů ± 10 %

Při použití funkce CLO je počáteční příkon a světelný tok o 10 % nižší než hodnota uvedená v tabulce. Křivky s funkcí CLO mají písmeno „C“ na konci svého značení.

S4 varianta

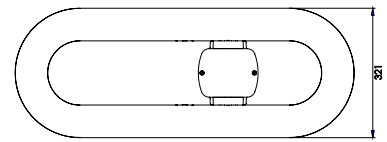
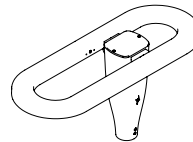
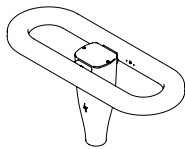
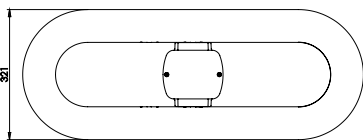
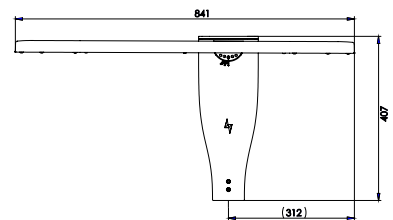
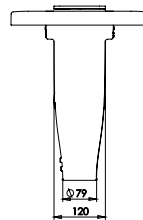
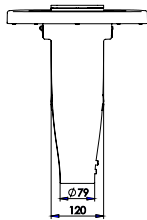
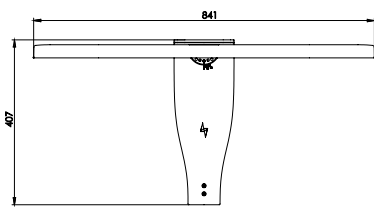
A4 varianta



ROZMĚRY

S4 varianta

A4 varianta



LEGENDA

GALAXY A4 II M01 8k0 730 B124 45CAZ SJG H3S	
název	
A4	vyosené umístění sloupu
S4	středové umístění sloupu
třída ochrany	
bez označení	třída I
II	třída II
značení optik	
M01	komunikace
L01	komunikace
P01	reflektorové
U01	plošné
ZP1/ZL1	přechodové
K01	kombinované
výkonnostní varianta (zdroj)	
Ra 70 / 3 000 K	
značení LED modulu	
B	Osram Brick
1	typ LED čipu
2	výkonnostní BIN čipu
4	verze masky
typ ovladače	
43	OSRAM 4DIM (DALI) + 3 pólová svorkovnice
45	OSRAM 4DIM (DALI) + 5 pólová svorkovnice
45P	OSRAM 4DIM (DALI) + 5 pól. svorkovnice + přítomnost pohybu
4	OSRAM 4 DIM
1	OSRAM 1DIM (neDALI)
D	OSRAM DX – Dexal (pro Zhaga konektor)
C	konstantní světelný tok (CLO)
A	autonomní stmívání
Z	Zhaga konektor, 4 pin (Dexal driver)
N	NEMA konektor, 7 pin (4 DIM driver)
S	přídavná přepětová ochrana 10 kV
J	pojistka
G	konektor Gesis
H	H05(07)RN-F přívodní kabel (1 mm ²)
C	CYKY přívodní kabel (1,5 mm ²)
2	2 žilový kabel
3	3 žilový kabel
5	5 žilový kabel
S	standard – délka 25 cm vyvedeného kabelu ze svítidla
1	1 metr (délky v celých metrech)