

## ELEKTRA L

PRODUKTOVÝ LIST SVÍTIDLA | SPECIFIKACE



**DARKSKY APPROVED**  
Reduces light pollution  
Certified by DarkSky.org



## TECHNICKÁ SPECIFIKACE

## ELEKTRICKÉ PARAMETRY

Světelný zdroj	» LED
Napájecí napětí	» AC 220–240 V / 50–60 Hz
Způsob připojení	» vyvedený kabel » vyvedený kabel s konektorem (G) » bez kabelu (WO)
Předřadná část	» elektronický předřadník s přepětovou ochranou L/N-Ground 10 kV
Přepětová ochrana	» přídavná přepětová ochrana 10 kV (S)
Jištění	» pojistka 6,3 A (J)
Možnosti regulace	» bez regulace (bez značení) » DALI (DALI) » umělá púlnoc (A)
Konstantní světelný tok	» příprava pro bezdrátovou komunikaci NEMA (N) » Zhaga (Z) » 2x Zhaga (Z2)
Konstantní světelný tok	» CLO (C)

## SVĚTELNÉ PARAMETRY

Optický systém	» komunikace (Mxx) » komunikace (Lxx) » reflektorové (Pxx) » plošné (Uxx) » přechodové (ZLx / ZPx) » kombinované (Kxx) » BACK Light clonky (BL1/BL2) » FRONT Light clonky (FL1/FL2)
Distribuce světla	» přímá
Index barevného podání	» Ra > 70 » Ra > 80
Teplota chromatičnosti	» BLUE FREE (AMBER) » 2 700 K » 3 000 K » 4 000 K » 5 000 K » 5 700 K » TW
Životnost	» > 120 000 hod. (L90)

## KONSTRUKCE

Těleso svítidla	» hliníkový odlitek
Barva	» RAL 7015/9006 » RAL jiné (na objednávku)
Typ povrchu	» mat
Kryt svítidla	» tvrzené sklo

## BEZPEČNOST

Třída ochrany	» I » II
Maximální teplota okolí	» max. -40 / +50 °C
Stupeň krytí	» IP 66
Mechanická odolnost	» IK 09 » IK 10
EMC	» ANO
Vibrační test	» ANO
Statické zatížení svítidla	» ANO
Korozní zkoušky – solná míha	» ANO
Životnostní test	» ANO
Certifikace	» ENEC » ENEC+ » Zhaga-D4i » IDA Dark Sky Approved
Fotobiologická bezpečnost	» RG0
CB test	» ANO
RoHS	» ANO
REACH	» ANO

## MONTÁŽ

Způsob	» na sloup nebo výložník (48–60 mm) » 60–76 mm (na objednávku) » možnost naklonění ± 20°
Doporučená výška	» do 15 m
Doplňkové vybavení	» externí clona (CZP) - na objednávku

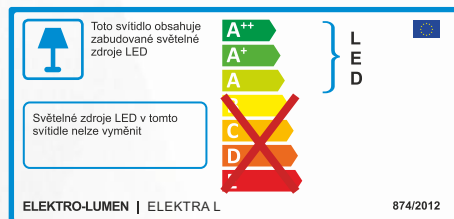
## CHARAKTERISTIKA

Moderní venkovní LED svítidlo pro veřejné osvětlení s integrovanou přepětovou ochranou a nastavitelným kloubem ± 20°.

## UŽITÍ

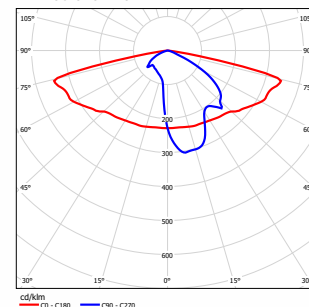
komunikace I. a II. třídy

venkovní areály



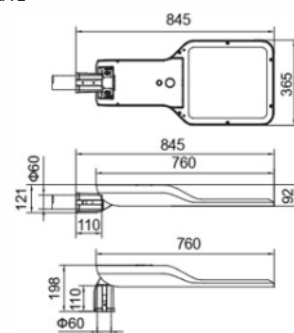
## SVĚTELNĚ-TECHNICKÁ CHARAKTERISTIKA

ELEKTRA L M03 8k0 740



## ROZMĚRY

ELEKTRA L



# VÝKONOVÉ VARIANTY

## PRODUKTOVÝ LIST SVÍTIDLA ELEKTRA L

VARIANTA SVÍTIDLA (čip 3535)	PŘÍKON (W)				SVĚTELNÝ TOK SVÍTIDLA (lm)		ÚČINNOST SVÍTIDLA (lm/W)	ŽIVOTNOST (hod.)	HMOTNOST
	Teplota chromatičnosti (K)								
Katalogové značení	2200K Ra 70 U500 < 6.5%	2700K Ra 70 U500 < 10.5%	3000K Ra 70 U500 < 15%	4000K Ra 70 U500 < 23%	min	max	Až do	L90B10	kg*
ELEKTRA L Mxx 14k0	100,6	91,3	85,5	80,7	11 543	13 485	167,1	> 120 000	9.2
ELEKTRA L Mxx 16k0	118	101,3	99,6	94,1	13 192	15 411	163,8	> 120 000	9.2
ELEKTRA L Mxx 18k0	134	116,5	115,5	108	14 841	17 338	160,5	> 120 000	9.2
ELEKTRA L Mxx 20k0	143	132	124	117	16 490	19 264	164,6	> 120 000	9.2
ELEKTRA L Mxx 22k0	160**	138	138	130	18 139	21 190	163,0	> 120 000	9.2
ELEKTRA L Mxx 24k0	175**	150	143	135	19 788	23 117	171,2	> 120 000	9.2
ELEKTRA L Mxx 26k0	-	168**	157	148	21 437	25 043	169,2	> 120 000	9.2
ELEKTRA L Mxx 28k0	-	-	172**	160**	23 086	26 970	168,6	> 120 000	9.2
ELEKTRA L Mxx 30k0	-	-	-	173**	24 735	28 896	167,0	> 120 000	9.2

VARIANTA SVÍTIDLA (čip 5050)	PŘÍKON (W)					SVĚTELNÝ TOK SVÍTIDLA (lm)		ÚČINNOST SVÍTIDLA (lm/W)	ŽIVOTNOST (hod.)	HMOTNOST
	Teplota chromatičnosti (K)									
Katalogové značení	BLUE FREE AMBER U500 < 1.7%	2200K Ra 70 U500 < 7%	2700K Ra 70 U500 < 10.6%	3000K Ra 70 U500 < 14%	4000K Ra 70 U500 < 21%	min	max	Až do	L90B10	kg*
ELEKTRA L Lxx 14k0	92	90,2	85,3	78,8	74,5	11 866	13 234	177,6	> 120 000	9.2
ELEKTRA L Lxx 16k0	106,7	105	95,6	91,7	86,6	13 562	15 125	174,7	> 120 000	9.2
ELEKTRA L Lxx 18k0	122	120	109,2	105	98,8	15 257	17 015	172,2	> 120 000	9.2
ELEKTRA L Lxx 20k0	132	129	124	115	108	16 952	18 906	175,1	> 120 000	9.2
ELEKTRA L Lxx 22k0	146	143	138	127	120	18 647	20 797	173,3	> 120 000	9.2
ELEKTRA L Lxx 24k0	158**	156	144	140	132	20 342	22 687	171,9	> 120 000	9.2
ELEKTRA L Lxx 26k0	-	-	157	145	138	22 038	24 578	178,1	> 120 000	9.2
ELEKTRA L Lxx 28k0	-	-	169**	156	147	23 733	26 468	180,1	> 120 000	9.2
ELEKTRA L Lxx 30k0	-	-	-	169**	159**	25 428	28 359	178,4	> 120 000	9.2

VARIANTA SVÍTIDLA PŘECHODY PRO CHODCE (čip 3535)	PŘÍKON (W)					SVĚTELNÝ TOK SVÍTIDLA	ÚČINNOST SVÍTIDLA (lm/W)	ŽIVOTNOST (hod.)	HMOTNOST
	Teplota chromatičnosti (K)								
Katalogové značení	2700K Ra 70 U500 < 10.5%	3000K Ra 70 U500 < 15%	4000K Ra 70 U500 < 23%	5000K Ra 70 U500 < 30%	5700K Ra 70 U500 < 30%	lm	Až do	L90B10	kg*
ELEKTRA L Mxx ZL03 18k0	116,5	115,5	108	110	110	16 081	148,9	> 120 000	9.2
ELEKTRA L Mxx ZL04 18k0	116,5	115,5	108	110	110	15 921	147,4	> 120 000	9.2
ELEKTRA L Mxx ZL06 18k0	112,5	105	99,1	97,3	100	15 701	161,4	> 120 000	9.2
ELEKTRA L Mxx ZP01 18k0	116,5	115,5	108	110	110	16 155	149,6	> 120 000	9.2
ELEKTRA L Mxx ZP02 18k0	116,5	115,5	108	110	110	16 160	149,6	> 120 000	9.2
ELEKTRA L Mxx ZP03 18k0	116,5	115,5	108	110	110	16 081	148,9	> 120 000	9.2
ELEKTRA L Mxx ZP06 18k0	112,5	105	99,1	97,3	100	16 700	171,6	> 120 000	9.2
ELEKTRA L Mxx ZL06 20k7	132	124	117	116	118	18 057	155,7	> 120 000	9.2
ELEKTRA L Mxx ZP06 20k7	132	124	117	116	118	19 205	165,6	> 120 000	9.2
ELEKTRA L Mxx ZL03 22k0	138	138	130	131	130	19 655	151,2	> 120 000	9.2
ELEKTRA L Mxx ZL04 22k0	138	138	130	131	130	19 459	149,7	> 120 000	9.2
ELEKTRA L Mxx ZP01 22k0	138	138	130	131	130	19 745	151,9	> 120 000	9.2
ELEKTRA L Mxx ZP02 22k0	138	138	130	131	130	19 752	151,9	> 120 000	9.2
ELEKTRA L Mxx ZP03 22k0	138	138	130	131	130	19 655	151,2	> 120 000	9.2
ELEKTRA L Mxx ZL03 26k0	168**	157	148	146	149	23 228	159,1	> 120 000	9.2
ELEKTRA L Mxx ZL04 26k0	168**	157	148	146	149	22 997	157,5	> 120 000	9.2
ELEKTRA L Mxx ZP01 26k0	168**	157	148	146	149	23 335	159,8	> 120 000	9.2
ELEKTRA L Mxx ZP02 26k0	168**	157	148	146	149	23 343	159,9	> 120 000	9.2
ELEKTRA L Mxx ZP03 26k0	168**	157	148	146	149	23 228	159,1	> 120 000	9.2

\* Hmotnost se může mírně lišit v závislosti na variantě svítidla.

\*\* Nelze vyrobit ve variantě ENEC.

Okolní teplota svítidla TQ 25 °C	Homologační pečeť IDA Dark Sky se vztahuje pouze na varianty s CCT ≤ 3 000 K
Počáteční konzistence barvy ≤ 5 SDCM	Pro splnění požadavků IDA Dark Sky musí být svítidla instalována vodorovně s vozovkou
	Tolerance optických a elektrických parametrů ± 10 %

Pojem BLUE FREE (AMBER) v osvětlovací technice označuje světlo s minimálním množstvím modré složky světelného spektra (< 2%).

Při použití funkce CLO je počáteční příkon a světelný tok o 10 % nižší než hodnota uvedené v tabulce. Křivky s funkcí CLO mají písmeno „C“ na konci svého značení.

## LEGENDA

ELEKTRAL	II	M01BL28k0	730	B124	45CAZ2	SJG	H3S	ENEC	
název a velikost svítidla									
třída ochrany									
bez označení									třída I
II									třída II
značení optik									
M01									komunikace
L01									komunikace
P01									reflektorové
U01									plošné
ZP1/ZL1									přechodové
K01									kombinované
BL1/BL2									BACK Light clonky
výkonostní varianta (zdroj)									
Ra 70 / 3 000 K									
značení LED modulu									
B									Typ LED modulu
1									
2									
4									verze masky
typ ovladače									
43									DALI driver + 3 pólová svorkovnice
45									DALI driver + 5 pólová svorkovnice
45P									DALI driver + 5 pól. svorkovnice + přítomnost pohybu
4									DALI driver
1									on/off driver
D									D4i driver (pro Zhaga konektor)
C									konstantní světelný tok (CLO)
A									autonomní stmívání
Z									Zhaga konektor, 4 pin (D4i driver)
Z2									2× Zhaga konektor, 4 pin (D4i driver)
N									NEMA konektor, 7 pin (DALI driver)
S									přídavná přepětová ochrana 10 kV
J									pojistka
G									konektor Gesis
H									H05(07)RN-F přívodní kabel (1 mm <sup>2</sup> )
C									CYKY přívodní kabel (1,5 mm <sup>2</sup> )
WO									bez kabelu
2									2 žilový kabel
3									3 žilový kabel
5									5 žilový kabel
S									standard – délka 25 cm vyvedeného kabelu ze svítidla
1									1 metr (délky v celých metrech)
certifikace ENEC									